

PANORAMA SKOTNIKI

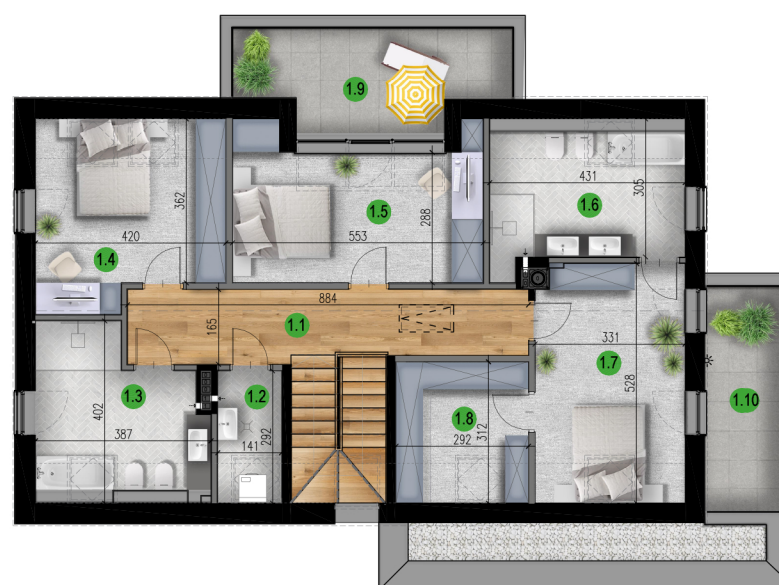
OSIEDLE DOMÓW JEDNORODZINNYCH
PRZY UL.A.KRÓLIKIEWICZA



KARTA DOMU NR.B2



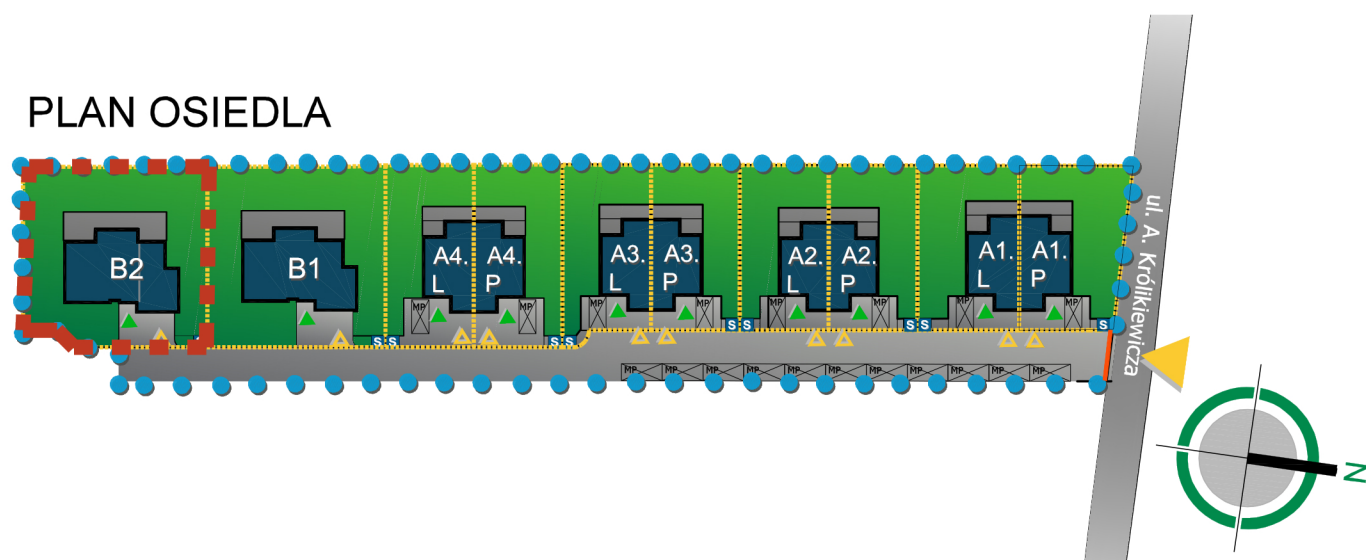
PARTER



PODDASZE



PLAN OSIEDLA



| PARTER | | 145,16m ² |
|----------|--------------------------|----------------------|
| 0.1 | Wiatrołap | 7,36m ² |
| 0.2 | Kominikacja | 10,74m ² |
| 0.3 | Schówek | 1,86m ² |
| 0.4 | Łazienka | 5,09m ² |
| 0.5 | Kuchnia | 10,60m ² |
| 0.6 | Pokój dzienny z jadalnią | 60,50m ² |
| 0.7 | Gabinet | 13,00m ² |
| 0.8 | Garaż | 36,01m ² |
| 0.9 | Taras | 51,36m ² |
| PODDASZE | | 96,78m ² |
| 1.1 | Komunikacja | 16,67m ² |
| 1.2 | Pralnia | 3,42m ² |
| 1.3 | Łazienka | 11,08m ² |
| 1.4 | Sypialnia | 14,63m ² |
| 1.5 | Sypialnia | 16,06m ² |
| 1.6 | Łazienka | 11,33m ² |
| 1.7 | Sypialnia główna | 15,79m ² |
| 1.8 | Garderoba | 7,80m ² |
| 1.9 | Balkon | 12,72m ² |
| 1.10 | Balkon | 8,82m ² |

| | |
|---|----------------------|
| POWIERZCHNIA UŻYTKOWA DOMU Z GARAŻEM | 241,94m ² |
| POWIERZCHNIA DZIAŁKI | 704,07m ² |

— ścianki działowe- możliwość modyfikacji
* Niniejszy materiał ma charakter wyłącznie informacyjny/
promocyjny i nie stanowi oferty sprzedaży